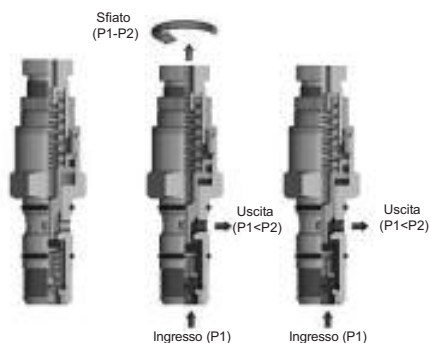


Versione	Simbolo	Tipo
Regolatori di pressione		V47



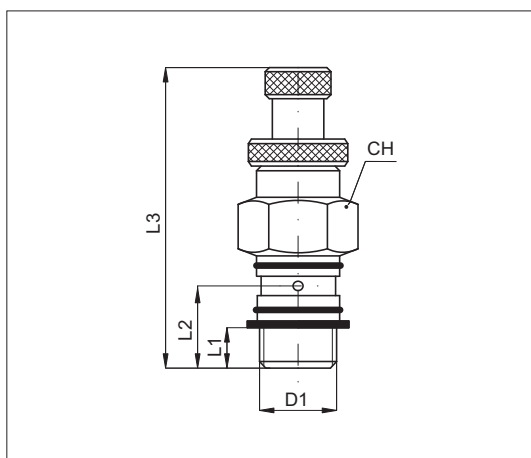
Installati in un circuito pneumatico permettono di regolare la pressione di lavoro delle attrezzature collegate, mantenendo tale regolazione costante nel tempo.

Particolarmente interessante è l'applicazione come Economizzatore, che si ottiene collegando il regolatore tra la valvola ed il cilindro da comandare.

In questo modo è possibile ottenere una riduzione di pressione e di velocità dello stelo in un unico senso (quello desiderato), contenendo così il consumo d'aria da parte del cilindro.

Nota: Ordinare separatamente l'occhietto da abbinare alla valvola (R35 - RT28 - C23 - 025)

Codice	Articolo	D <sub>1</sub>	L <sub>1</sub>	L <sub>2</sub>	L <sub>3 max</sub>	CH
030127	V470018	1/8"	6	15,5	56	15
030140	V470014	1/4"	8	18,5	63	17



### Caratteristiche tecniche

Fluido	Aria compressa	
Pressione	Max. in ingresso 10 bar; Campo di regolazione 0 ÷ 8 bar	
Temperatura	0 °C ÷ + 70°C	
Filettature cilindriche	UNI - ISO 228 / 1 (BSP)	
Filettature metriche	ISO R / 262	
Portata a 6 bar (NI/min)	1/8" = 340 - 1/4" = 580	
Materiali	Corpo:	Ottone nichelato
	Molla:	Acciaio Inox AISI 302
	Guarnizioni:	Gomma nitrilica (NBR)