

Esecuzioni			
Versione	Simbolo	Codice	Articolo
M5 blu		030701	V260005
1/8" blu		030702	V260018
1/4" blu		030703	V260014
3/8" blu		030704	V260038
1/2" blu		030705	V260012

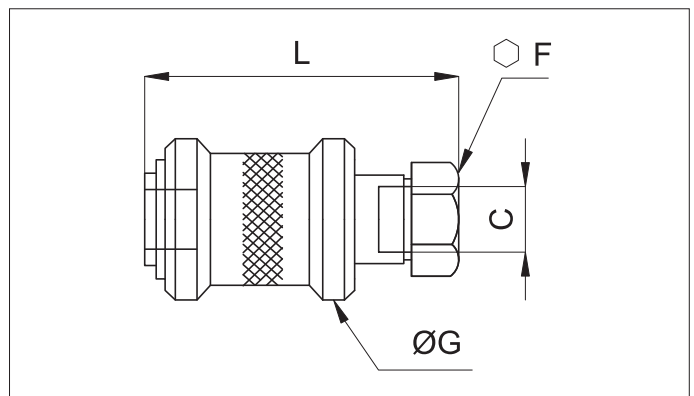


Serie di valvole a corsoio, ad azionamento manuale. Per montaggio in linea, hanno la funzione di chiudere l'alimentazione e contemporaneamente scaricare l'impianto a valle.

Esempio d'ordine: V260018N

Varianti	Sigla
Nero	N
Rosso	R
Guarnizioni FKM max 150 °C	V
Versioni speciali a richiesta	/ S

V260018	N
Versione	Variante



C	F	G	L
M5	9	13	31
1/8"	14	25	48
1/4"	19	30	58
3/8"	22	35	68
1/2"	27	40	80

Caratteristiche tecniche					
Fluido	Aria compressa filtrata con o senza lubrificazione				
Pressione d'esercizio	0 ÷ 16 bar				
Temperatura	-10 °C ÷ + 80°C				
Passaggio	M5: 2,5 mm	1/8": 4 mm	1/4": 7 mm	3/8": 10 mm	1/2": 14 mm
Portata	M5: 120 NI/min	1/8": 700 NI/min	1/4": 1.100 NI/min	3/8": 1.500 NI/min	1/2": 2.200 NI/min.
Installazione	In linea				
Materiali	Corpo:	Ottone rettificato nichelato			
	Corsoio:	Alluminio anodizzato blu			
	Guarnizioni:	Gomma nitrilica (NBR)			