

Cilindri Cnomo 06.07.00

Alesaggi da 25 a 200 mm

Doppio effetto



Esecuzioni standard		
Versione	Simbolo	Tipo
Non magnetico		CX
Magnetico		CM



Per finecorsa magnetici tipo AVS vedi da pag. 1.110.1.

Per accessori di montaggio vedi da pag. 1.99.1

Per accessorio stelo vedi da pag. 1.85.10.

Serie di cilindri a norme CNOMO, 06.07.00.

Tubo tondo e tiranti esterni per gli alesaggi da 25 a 200 mm.

Standard completi di dado stelo.

Standard con deceleratori regolabili da entrambi i lati.

Varianti	Sigla
Asta passante	P
Guarnizioni FKM max 150°C (V1 = solo raschiastelo FKM)	V
Tandem in spinta, steli uniti	TA1
Tandem in spinta, steli svincolati	TA2
Tandem contrapposti	TA3
Tandem contrapposti frontali	TA4
Versione speciale, a richiesta	/S

Non sempre tutte le varianti possono essere combinate tra loro.

Le sigle delle varianti sono da aggiungere alla sigla del prodotto standard nell'ordine riportato in questa tabella.

Esempio dell'ordine: 50/200CXV

50	/	200	CX	V
Alesaggio	/	Corsa	Tipo	Variante

Esempio d'ordine: 50 / SG / CX

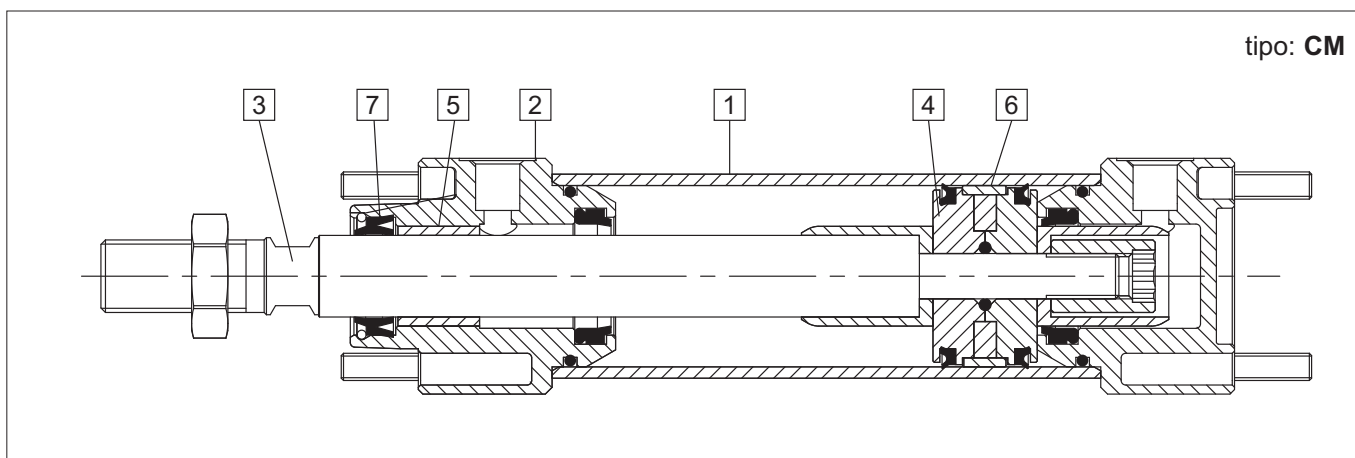
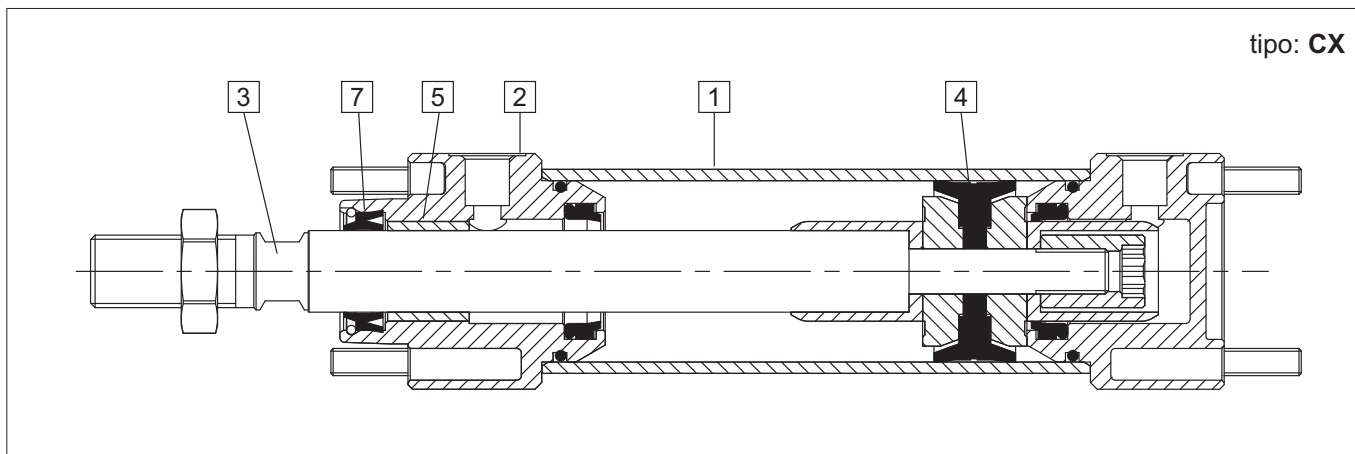
50	/	SG	/	CX
Alesaggio	/	Serie di guarnizioni	/	Tipo

Esempio d'ordine: 50 / SG / CM

50	/	SG	/	CM
Alesaggio	/	Serie di guarnizioni	/	Tipo

Kit di guarnizioni	
n. 1	Raschiastelo
n. 2	Guarnizione ammortizzo
n. 1	Pistone monoblocco
n. 2	O-ring tubo
n. 2	O-ring per vite ammortizzo
n. 2	O-ring tenuta sui semi-pistoni

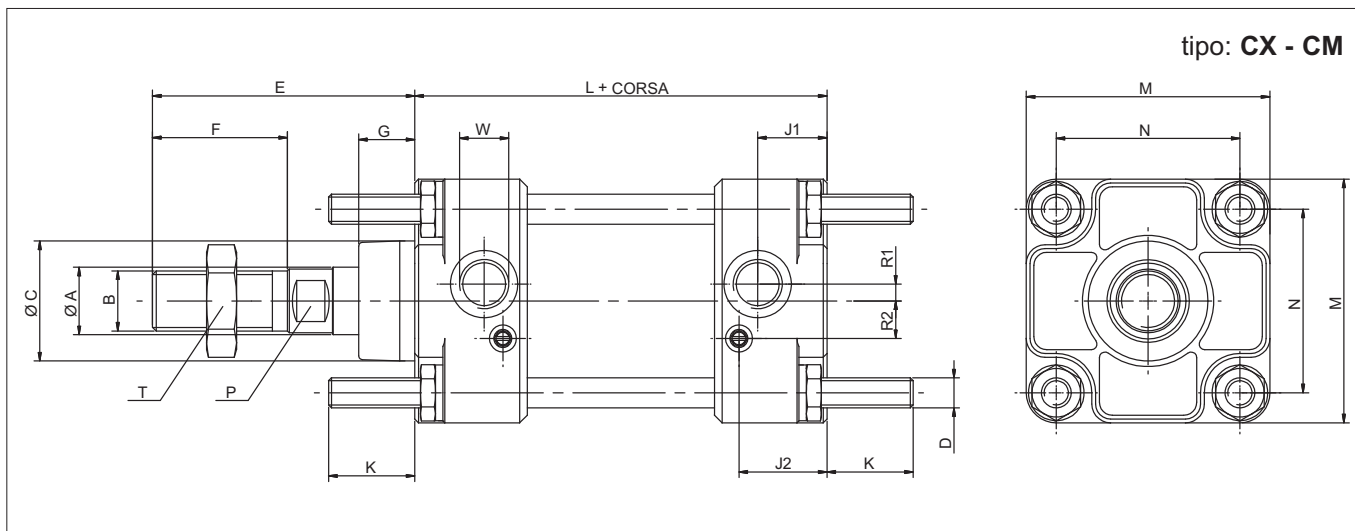
Kit di guarnizioni	
n. 1	Raschiastelo
n. 2	Guarnizione ammortizzo
n. 2	Guarnizione a labbro per pistone
n. 2	O-ring tubo
n. 1	Anello guida pistone
n. 2	O-ring per vite ammortizzo
n. 2	O-ring tenuta sui semi-pistoni



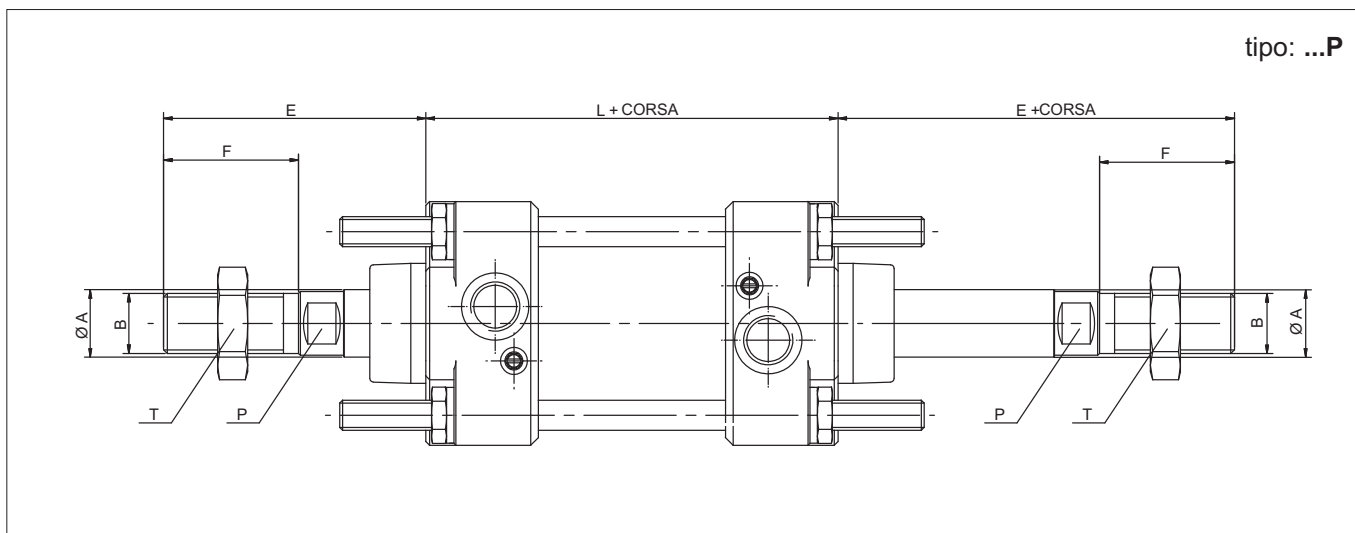
Per il calcolo forza cilindri vedi pag. 1.1.3.

Materiali (tipi standard)	
1 Tubo	Alluminio anodizzato
2 Testate	Alluminio pressofuso e verniciato
3 Stelo	Acciaio C45 cromato
4 Pistone	Monoblocco (CX) - Alluminio (CM)
5 Boccola	Bronzo sinterizzato autolubrificante
6 Pattino guida	Delrin naturale (CM)
7 Guarnizione tenuta stelo	Poliuretano
Altre guarnizioni	Gomma nitrilica NBR/poliuretano

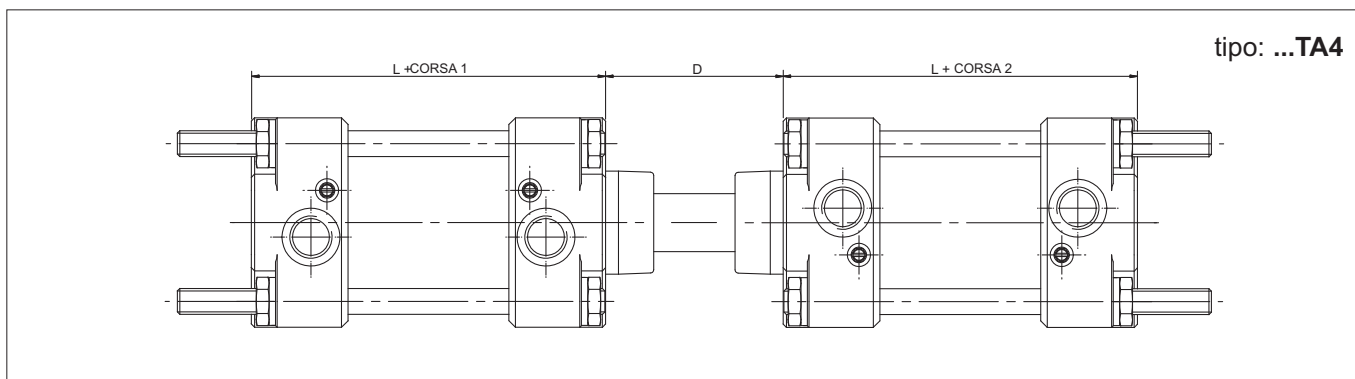
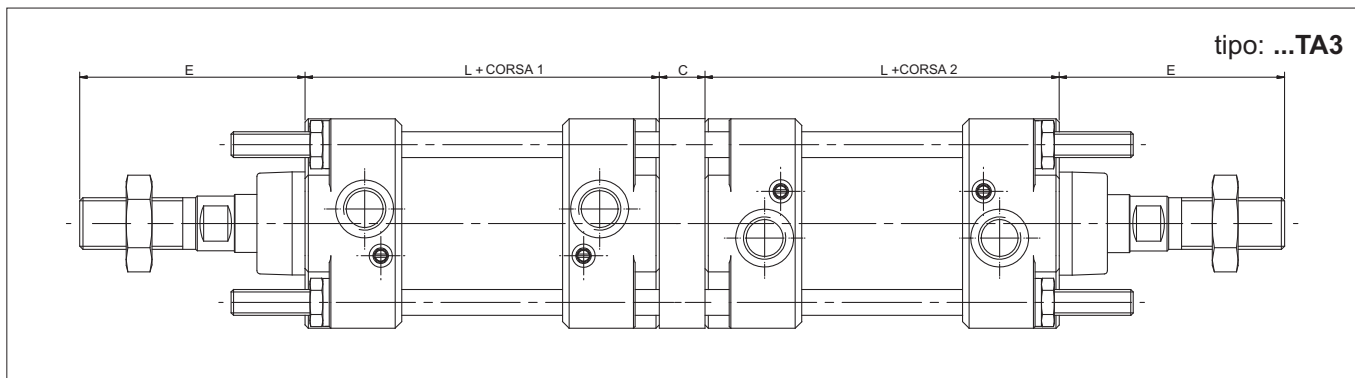
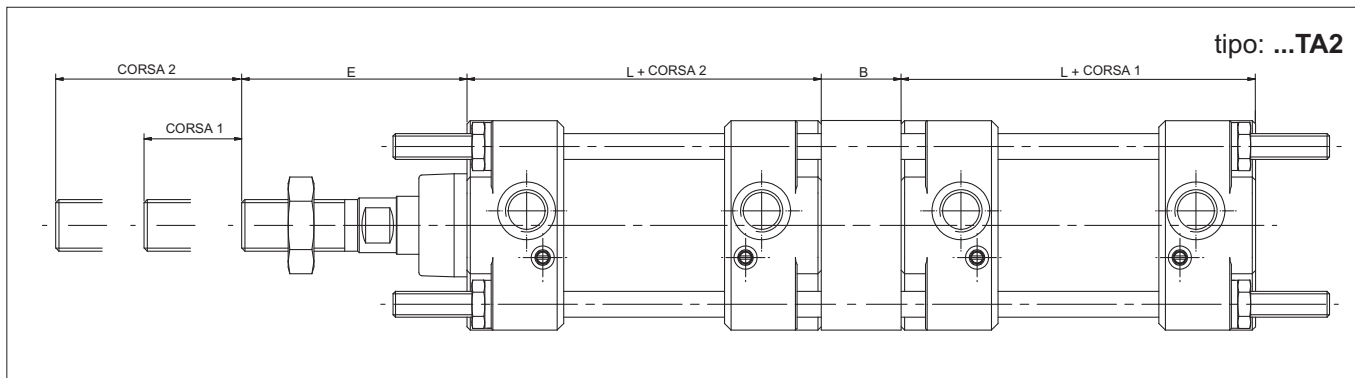
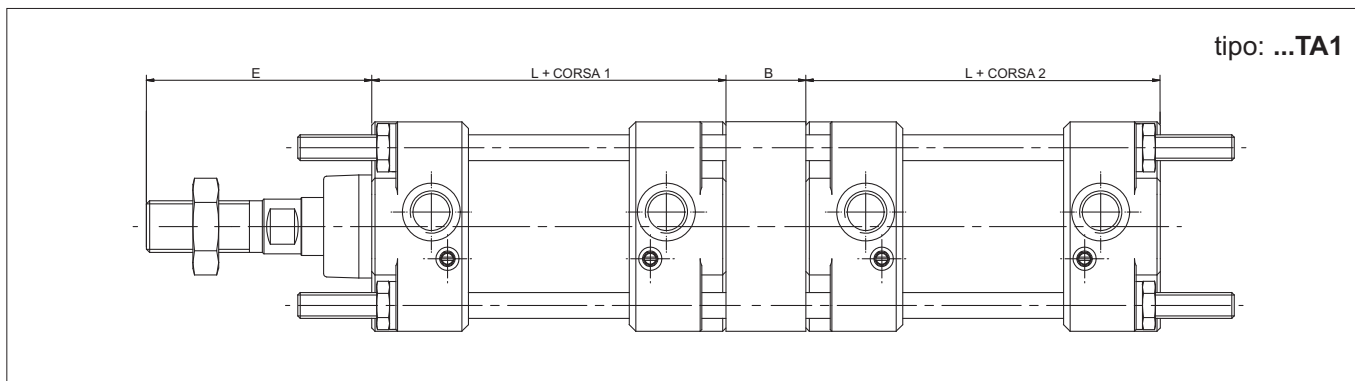
Caratteristiche tecniche										
Alesaggio (mm)	25	32	40	50	63	80	100	125	160	200
Fluido	Aria compressa filtrata con o senza lubrificazione. La lubrificazione se utilizzata deve essere ininterrotta.									
Pressione d'esercizio	1 + 10 bar									
Temperatura	-20 °C + +80 °C									
Corsa	da 10 mm a 2500 mm									
Lunghezza ammortizzi	21	21	28	28	34	34	38	27	40	40



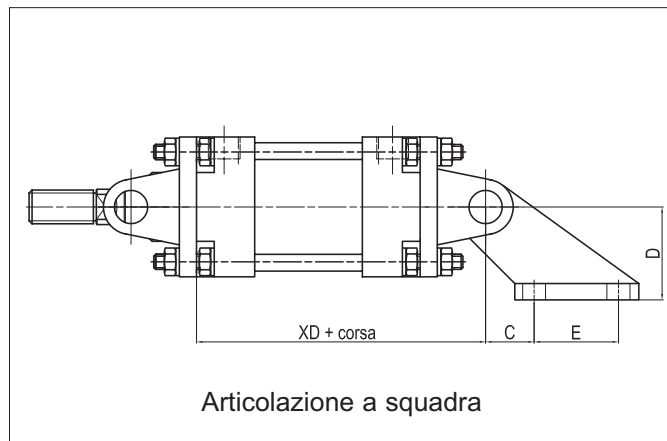
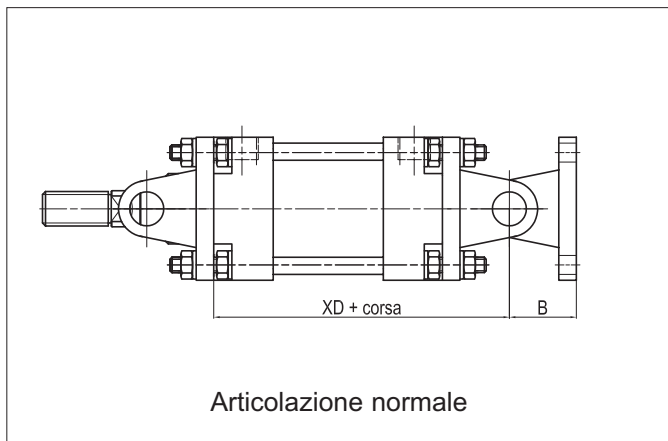
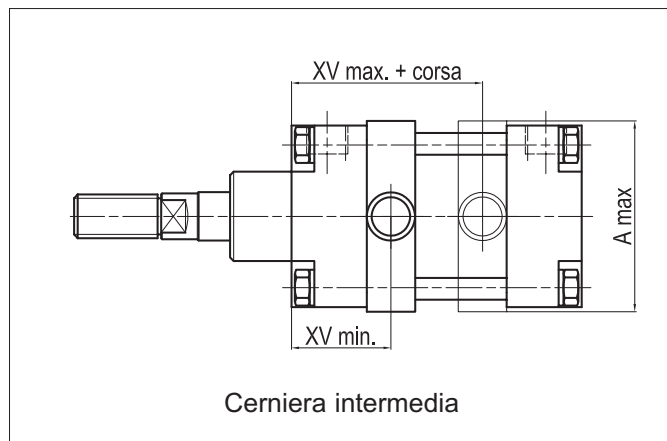
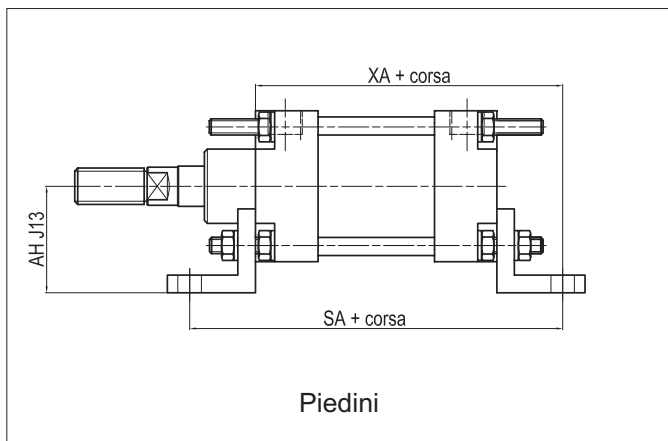
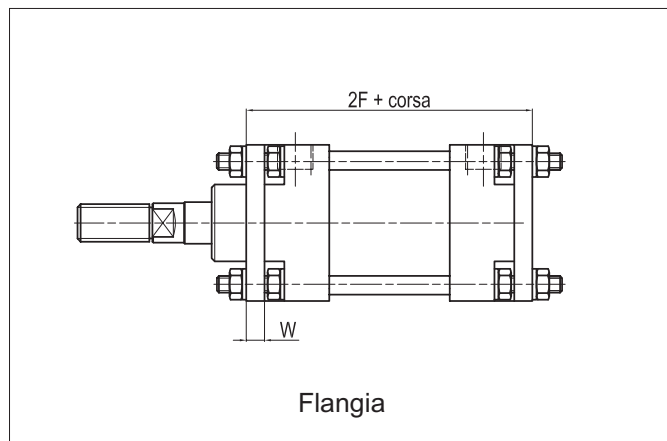
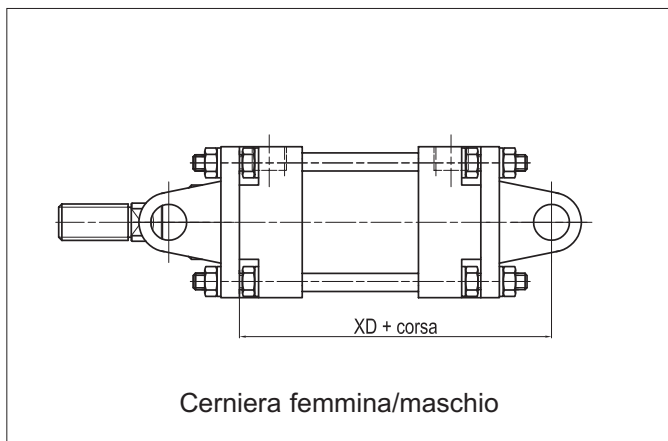
Ø (mm)	Ø A f7	B	Ø C e9	E	F	G	L ± 1	P	T	D	K	W	M	N	J1	J2	R1	R2
25	12	M10x1.5	25	45	20	15	80	8	17	M6	17	G1/8	40	28	7	11	0.75	7.5
32	12	M10x1.5	25	45	20	15	80	8	17	M6	17	G1/8	45	33	15	16.5	6	8
40	18	M16x1.5	32	70	36	15	110	13	24	M6	17	G1/4	52	40	17.5	23	3	11
50	18	M16x1.5	32	70	36	15	110	13	24	M8	23	G1/4	65	49	18.5	23.5	4.5	10
63	22	M20x1.5	45	85	46	20	125	17	30	M8	23	G3/8	75	59	19	23	4.5	14
80	22	M20x1.5	45	85	46	20	125	17	30	M10	28	G3/8	95	75	22	25	8	13
100	30	M27x2	55	110	63	20	145	22	41	M10	28	G1/2	115	90	26	31	12	10
125	30	M27x2	55	110	63	20	145	22	41	M12	34	G1/2	140	110	-	-	-	-
160	40	M36x2	65	135	85	25	180	32	54	M16	42	G3/4	180	140	-	-	-	-
200	40	M36x2	65	135	85	25	180	32	54	M16	42	G3/4	220	175	-	-	-	-



Ø (mm)	Ø A f7	B	E	F	L ± 1	P	T
25	12	M10x1.5	45	20	90	8	17
32	12	M10x1.5	45	20	90	8	17
40	18	M16x1.5	70	36	129	13	24
50	18	M16x1.5	70	36	129	13	24
63	22	M20x1.5	85	46	143	17	30
80	22	M20x1.5	85	46	143	17	30
100	30	M27x2	110	63	164	22	41
125	30	M27x2	110	63	164	22	41
160	40	M36x2	135	85	200	32	54
200	40	M36x2	135	85	200	32	54



Ø	E	L	B	C	D
25	45	80	30	5	36
32	45	80	30	5	38
40	70	110	30	8	40
50	70	110	30	8	47
63	85	125	40	10	59
80	85	125	40	10	62
100	110	145	40	15	55
125	110	145	40	15	80
160	135	180	50	20	102
200	135	180	50	20	87



Per dimensioni e codici degli accessori vedi pag. 1.99.1

Ø mm	A max	AH	B	C	D	E	SA	W	XA	XD	XV min	XV max	2F
32	46	32	18	18	32	20	134	8	107	98	32,5	47,5	96
40	58	36	26	25	45	32	164	8	137	134	41	69	126
50	68	45	26	25	45	32	180	10	145	138	45	65	130
63	84	45	34	32	63	50	195	10	160	155	52,5	72,5	145
80	102	63	34	32	63	50	211	12	168	157	52,5	72,5	149
100	124	73	41	40	90	70	231	12	188	182	57	88	169
125	152	91	41	40	90	70	249	15	197	186	58	87	175
160	190	115	55	50	140	110	304	20	242	235	67	113	220
200	250	135	55	50	140	110	304	20	242	235	68	112	220