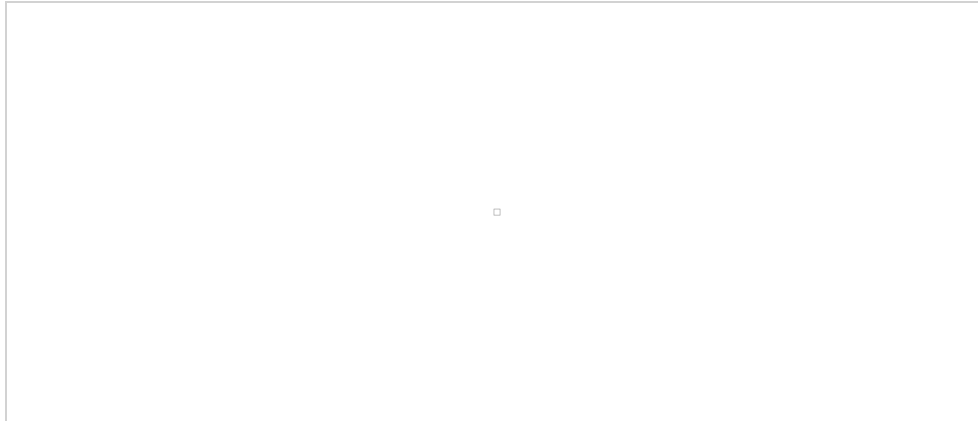


S2360-C: Cacciavite con frizione a saltarello PRO

8431 0257 60


[Crea PDF](#)
[Richiedi informazioni](#)

Contatto

[Visualizza dettagli contatti](#)
[Informazioni sui prodotti](#)
[Servizi](#)
[Prodotti correlati](#)

I cacciaviti PRO sono progettati per serraggi di precisione. Questi utensili di assemblaggio altamente tecnologici soddisfano le esigenze di precisione e di reperibilità del settore industriale. Sono disponibili con tre diversi tipi di frizione: direct drive, a stacco e a saltarello. Ben bilanciati per un'ergonomia ottimale, i cacciavite PRO innalzano la produttività a livelli superiori.

Caratteristiche e vantaggi

Frizione per il controllo di coppia. Al raggiungimento della coppia desiderata la frizione saltella

Ben bilanciato, ottima ergonomia

Leva per avio morbido per un funzionamento progressivo

Scarico dell'aria orientabile di 360 gradi

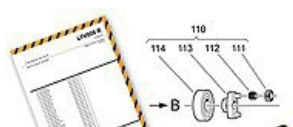
Silenzioso

Dati tecnici

 Unità: [Metric](#) [Sistema imperiale](#)

Specifiche tecniche	
Mandrino a cambio rapido	1/4 inch
Capacità vite	4 - 5 mm
Torque range soft joint	1.3 - 7 Nm
Velocità libera	700 r/min
Peso	0.9 kg
Lunghezza	260 mm
Consumo d'aria a velocità libera	4 l/s
Ingresso aria filettato	1/4 inch
Dimensioni tubo flessibile ric.	160.02 mm
Pressione di esercizio max	7 bar
Standard sonoro	ISO15744
Pressione sonora	76 dB(A)
Vibrazione standard	ISO28927-2
Valore di vibrazione	<2.5 m/s ²

Elenchi di parti di ricambio, disegni quotati, viste esplose, istruzioni di manutenzione e così via.





Di seguito è possibile trovare i collegamenti all'applicazione Atlas Copco ServAid dove sono presenti gli elenchi delle distinte base, le istruzioni sul prodotto e un collegamento all'archivio dei disegni quotati in 2D e 3D in formato PDF, DXF ed IGS.

[Elenchi delle parti di ricambio](#) con viste esplose

[Istruzioni sul prodotto](#)

[Disegni quotati](#)

Atlas Copco Service



Leader nella gestione degli utensili per l'industria, Atlas Copco Service rappresenta un metodo comprovato per ridurre i costi di produzione. I risparmi che potete attendervi dal programma di manutenzione dipendono dal tipo di produzione. Vengono presi in considerazione diversi fattori, tra cui: linea di assemblaggio, lavoro in postazioni fisse, frequenza di utilizzo degli utensili, tipi di utensili, applicazioni e ambiente di lavoro.

Repair Service



A causa della crescente domanda di riduzione del tempo di fermo macchina da parte dei nostri clienti, concentriamo la nostra attenzione su officine specializzate in grado di effettuare riparazioni rapide e revisioni complete nel modo più conveniente possibile. A tale scopo, disponiamo di una grande quantità di parti di ricambio in stock, migliorata con dispositivi di fabbrica e attrezzature di test allo scopo di migliorare la nostra efficienza. Grazie a tutto questo ed a meccanici qualificati dedicati a specifici modelli di utensili, siamo riusciti a limitare i tempi di esecuzione e abbiamo migliorato la qualità di ciascuna riparazione. Dopo l'uso tutti gli utensili vengono rigorosamente testati in base alle specifiche Atlas Copco.

Ulteriori informazioni su Repair Service

Atlas Copco ToolScan



Il report Atlas Copco ToolScan™ informa l'utente sullo stato degli utensili pneumatici e sulla fornitura di aria per ogni stazione di lavoro. Questo servizio viene eseguito da un tecnico altamente qualificato e interessa le seguenti aree: Un report informa sullo stato della fornitura di aria e degli utensili e include consigli per

AirScan della fornitura di aria per ogni stazione di lavoro.

Controllo di stato e prestazioni degli utensili

È possibile aggiungere altri servizi.

eventuali miglioramenti. È quindi possibile decidere, insieme al proprio team, il passo successivo senza accordi vincolanti. Ulteriori informazioni su Atlas Copco ToolScan™

Full Coverage Service



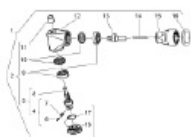
Il nostro servizio Full Coverage consente di mantenere i vostri utensili elettronici nelle migliori condizioni operative e vi offre un budget fisso per la manutenzione di tutti gli utensili. È possibile aggiungere altri servizi. Per sviluppare il programma di manutenzione ottimale per la vostra specifica attività, affidatevi al nostro innovativo processo ToolScan RCM.

Il servizio Full Coverage include:

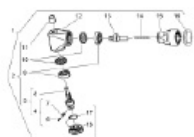
- Riparazione, parti incluse
- Calibrazione
- Programma di manutenzione preventiva
- Opzioni on-site/off-site
- È possibile aggiungere altri servizi

Ulteriori informazioni sul servizio Full Coverage

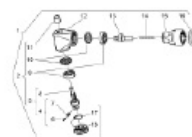
Accessori



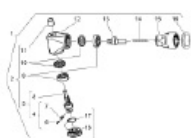
Angle head, compl.
1/4"sq.
4110 1404 83



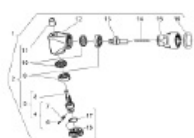
Ball bearing
618/9
0502 0100 10



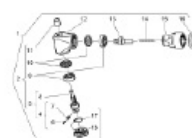
Needle bearing
BK 0408 TN
4090 0271 00



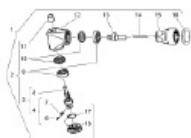
Angle head
4110 1404 00



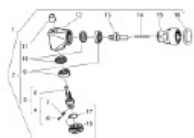
Shaft
4210 2366 00



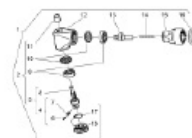
Spring
4210 1993 00



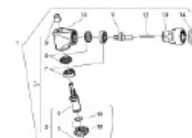
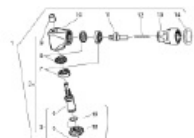
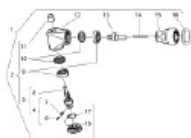
Adapter
4210 2365 00



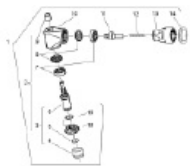
Shim kit
4210 2344 00



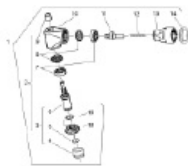
O-ring
12.1x1.6
0663 6119 00



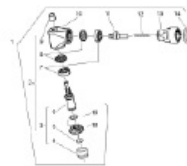
Nut
4110 1407 00



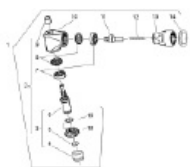
Angle head, compl.
1/4" int. Hex.
4110 1404 82



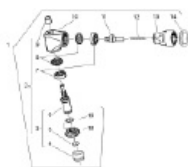
Ball bearing
618/9
0502 0100 10



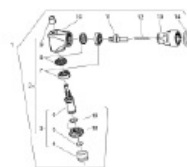
Needle bearing
BK 0408 TN
4090 0271 00



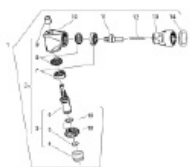
Angle head
4110 1404 00



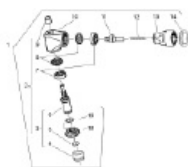
Shaft
4210 2366 00



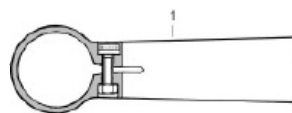
Spring
4210 1993 00



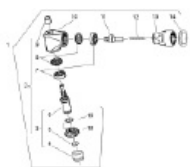
Adapter
4210 2365 00



Shim kit
4210 2344 00



O-ring
12.1x1.6
0663 6119 00



Nut
4110 1407 00

Support handle
4210 2054 80

Potreste essere anche interessati a



[Olio per utensili pneumatici](#)



[Bilanciatori](#)