

## LSV48 SA085 D: Carteggiatrice pneumatica angolare

8423 0132 05


[Crea PDF](#)
[Richiedi informazioni](#)

### Contatto

[Visualizza dettagli contatti](#)
[Informazioni sui prodotti](#)
[Servizi](#)
[Prodotti correlati](#)
[Istruzioni di sicurezza](#)

Estremamente potente, la LSV48 ha un peso inferiore del 30% rispetto alla carteggiatrice verticale standard e una potenza superiore del 30%. Questa combinazione (peso inferiore e maggiore potenza) comporta un aumento della produttività fino al 30% e risparmi economici notevoli. Inoltre, grazie al design ergonomico e alla protezione dalla velocità eccessiva, il modello LSV48 offre vantaggi effettivamente competitivi.

### Caratteristiche e vantaggi

- Potenza superiore (fino a 1900 W)
- Blocco del mandrino
- Non necessita di lubrificazione
- Cuscinetto di autobilanciamento
- Vibrazioni ridotte
- Tubo flessibile a spirale turbo 13
- Impugnatura di supporto anti-vibrazioni
- Vibrazioni ridotte
- L'altezza dal mandrino ridotta garantisce una massima accessibilità
- Impugnatura posteriore angolata per sollecitazioni del polso minime
- Kit per l'estrazione della polvere incluso

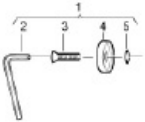
### Dati tecnici

 Unità: **Metric** [Sistema imperiale](#)

Specifiche tecniche	
Tipo di modello	Angolo
Tipo di motore	Paletta
Produttività massima	1.9 kW
Reso	2.8 kg
Altezza al mandrino	94 mm
Consumo d'aria a capacità massima	36 l/s
Consumo d'aria a velocità libera	17 l/s
Massima velocità libera	8500 r/min
Ingresso aria filettato BSP	0
Filettatura e lunghezza scanalatura	UNC 5/8x21
Dimensioni tubo flessibile ric.	16 mm
Vibrazione standard	ISO28927-3

Valore di vibrazione	<2.5 m/s <sup>2</sup>
Vibrazione standard obsoleta	ISO8662-8
Valore delle vibrazioni obsoleto	<2.5 m/s <sup>2</sup>
Standard sonoro	ISO15744
Potenza sonora	98 dB(A)
Incertezza suono	3 dB(A)
Pressione sonora	87 dB(A)
Lunghezza	316 mm
Diam. consigliato platorello	180 mm

#### Accessori forniti insieme a questo prodotto



**Locking kit.**  
4170 1188 94



**Hose kit**  
8202 1181 85

**Flange washer**  
UNC 5/8"-11  
3780 2726 70

**Backing pad**  
Ø 180  
3780 2710 60



**Face spanner**  
30/5.9mm  
4080 0862 00

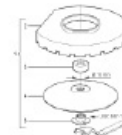


**Grease refill**  
10 ml  
4080 1099 80

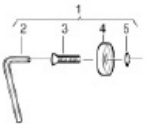


**Allen key**  
4 mm  
0902 0112 00

**Locking kit spindle**  
4150 1786 81



**Suction cap, compl.**  
3780 4008 83



**Locking kit.**  
4170 1188 91

#### Elenchi di parti di ricambio, disegni quotati, viste esplose, istruzioni di manutenzione e così via.



Di seguito è possibile trovare i collegamenti all'applicazione Atlas Copco ServAid dove sono presenti gli elenchi delle distinte base, le istruzioni sul prodotto e un collegamento all'archivio dei disegni quotati in 2D e 3D in formato PDF, DXF ed IGS.

[Elenchi delle parti di ricambio con viste esplose](#)

[Istruzioni sul prodotto](#)

[Disegni quotati](#)

#### Atlas Copco Service





Leader nella gestione degli utensili per l'industria, Atlas Copco Service rappresenta un metodo comprovato per ridurre i costi di produzione. I risparmi che potete attendervi dal programma di manutenzione dipendono dal tipo di produzione. Vengono presi in considerazione diversi fattori, tra cui: linea di assemblaggio, lavoro in postazioni fisse, frequenza di utilizzo degli utensili, tipi di utensili, applicazioni e ambiente di lavoro.

---

### Repair Service



A causa della crescente domanda di riduzione del tempo di fermo macchina da parte dei nostri clienti, concentriamo la nostra attenzione su officine specializzate in grado di effettuare riparazioni rapide e revisioni complete nel modo più conveniente possibile. A tale scopo, disponiamo di una grande quantità di parti di ricambio in stock, migliorata con dispositivi di fabbrica e attrezzature di test allo scopo di migliorare la nostra efficienza. Grazie a tutto questo ed a meccanici qualificati dedicati a specifici modelli di utensili, siamo riusciti a limitare i tempi di esecuzione e abbiamo migliorato la qualità di ciascuna riparazione. Dopo l'uso tutti gli utensili vengono rigorosamente testati in base alle specifiche Atlas Copco.

Ulteriori informazioni su Repair Service

---

### Atlas Copco ToolScan



Il report Atlas Copco ToolScan™ informa l'utente sullo stato degli utensili pneumatici e sulla fornitura di aria per ogni stazione di lavoro. Questo servizio viene eseguito da un tecnico altamente qualificato e interessa le seguenti aree: Un report informa sullo stato della fornitura di aria e degli utensili e include consigli per

AirScan della fornitura di aria per ogni stazione di lavoro.

Controllo di stato e prestazioni degli utensili

È possibile aggiungere altri servizi.

eventuali miglioramenti. È quindi possibile decidere, insieme al proprio team, il passo successivo senza accordi vincolanti.

Ulteriori informazioni su Atlas Copco ToolScan™

---

### Energy Efficiency Audit



A causa di perdite ai sistemi dell'aria compressa, viene persa un'enorme quantità di energia. Perdite di capacità fino al 20% sono normali in diverse installazioni.

Durante l'esecuzione del servizio Energy Efficiency Audit, Atlas Copco controlla la pressione statica e dinamica degli utensili pneumatici sulla linea. La caduta di pressione viene misurata e documentata, inoltre viene eseguita un'ispezione visiva del sistema dell'aria. In base alle informazioni acquisite e utilizzando il calcolatore dell'efficienza energetica, Atlas Copco consiglia l'installazione corretta in termini di accessori della linea d'aria e diversi altri aspetti.

Ulteriori informazioni su Energy Efficiency Audit

---

### Manutenzione preventiva



Come per tutti gli altri macchinari, anche gli utensili elettronici industriali Atlas Copco devono essere sottoposti a interventi di manutenzione regolari affinché mantengano inalterate prestazione ed affidabilità. Sono disponibili diversi tipi di contratto, in base alle specifiche esigenze. Offriamo interventi di manutenzione sul posto, non sul posto o una combinazione tra i due.

Ulteriori informazioni sulla Manutenzione preventiva

---

### Full Coverage Service



Il nostro servizio Full Coverage consente di mantenere i vostri utensili elettronici nelle migliori condizioni operative e vi offre un budget fisso per la manutenzione di tutti gli utensili. È possibile aggiungere altri servizi. Per sviluppare il programma di manutenzione ottimale per la vostra specifica attività, affidatevi al nostro innovativo processo ToolScan RCM.

#### Il servizio Full Coverage include:

- Riparazione, parti incluse
- Calibrazione
- Programma di manutenzione preventiva
- Opzioni on-site/off-site
- È possibile aggiungere altri servizi

Ulteriori informazioni sul servizio Full Coverage

---

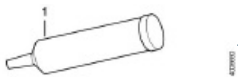
### Soluzioni di outsourcing



Mettiamo a vostra disposizione la nostra vasta esperienza nelle soluzioni di outsourcing e le nostre attuali 75 e più officine on-site. Di seguito sono riportati alcuni esempi dei servizi che offriamo: Ulteriori informazioni sulle Soluzioni di outsourcing

- Manutenzione preventiva, riparazione e calibrazione di tutti gli utensili di qualsiasi marchio e tipo.
- Supporto per l'installazione e l'avviamento.
- Sistema di gestione dell'assistenza, tra cui lo sviluppo di indicatori della performance.
- Supporto per linea e processo.
- Utensili/attrezzature di backup e gestione delle parti di ricambio.
- Altre richieste dei clienti.

## Accessori



Grease gun kit  
Gun + Grease 60 ml urethyn GE  
00  
0909 1002 90

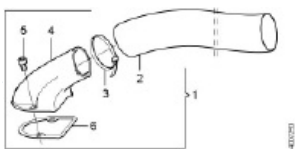


Hose  
15 m Ø38  
4150 1532 91

Productivity kit  
MIDI Optimizer F/RD EQ10-T16  
8202 0850 12



MultiFlex  
Swivelling type, BSP  
8202 1350 24



Exhaust duct, compl.  
4150 2049 90

## Sicurezza integrata



Al fine di utilizzare gli utensili in maniera sicura, leggere e osservare sempre tutte le Informazioni di sicurezza e le Istruzioni sul prodotto. È necessario osservare in ogni momento tutte le norme di sicurezza stabilite dalle leggi locali, riguardanti l'installazione, il funzionamento e la manutenzione.

[Informazioni di sicurezza](#)

[Istruzioni sul prodotto](#)