

LSV48 SA085: Carteggiatrice pneumatica angolare

8423 0132 02


[Crea PDF](#)
[Richiedi informazioni](#)

Contatto

[Visualizza dettagli contatti](#)
[Informazioni sui prodotti](#)
[Servizi](#)
[Prodotti correlati](#)
[Istruzioni di sicurezza](#)

Estremamente potente, la LSV48 ha un peso inferiore del 30% rispetto alla carteggiatrice verticale standard e una potenza superiore del 30%. Questa combinazione (peso inferiore e maggiore potenza) comporta un aumento della produttività fino al 30% e risparmi economici notevoli. Inoltre, grazie al design ergonomico e alla protezione dalla velocità eccessiva, il modello LSV48 offre vantaggi effettivamente competitivi.

Caratteristiche e vantaggi

- Potenza superiore (fino a 1900 W)
- Blocco del mandrino
- Non necessita di lubrificazione
- Cuscinetto di autobilanciamento
- Vibrazioni ridotte
- Tubo flessibile a spirale turbo 13
- Impugnatura di supporto anti-vibrazioni
- Vibrazioni ridotte
- L'altezza dal mandrino ridotta garantisce una massima accessibilità
- Impugnatura posteriore angolata per sollecitazioni del polso minime

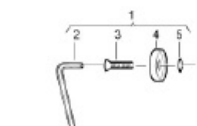
Dati tecnici

 Unità: [Metric](#) [Sistema imperiale](#)

Specifiche tecniche	
Tipo di modello	Angolo
Tipo di motore	Paletta
Produttività massima	1.9 kW
Peso	2.3 kg
Altezza al mandrino	78 mm
Consumo d'aria a capacità massima	36 l/s
Consumo d'aria a velocità libera	17 l/s
Massima velocità libera	8500 r/min
Ingresso aria filettato BSP	0
Filettatura e lunghezza scanalatura	UNC 5/8x21
Dimensioni tubo flessibile ric.	16 mm
Vibrazione standard	ISO28927-3
Valore di vibrazione	<2.5 m/s ²

Vibrazione standard obsoleta	ISO8662-8
Valore delle vibrazioni obsoleto	<2.5 m/s ²
Standard sonoro	ISO15744
Pbtenza sonora	98 dB(A)
Incertezza suono	3 dB(A)
Pressione sonora	87 dB(A)
Lunghezza	316 mm
Diam. consigliato platorello	180 mm

Accessori forniti insieme a questo prodotto



Locking kit
4170 1188 94



Hose kit
8202 1181 85



Face spanner
30/5.9mm
4080 0862 00

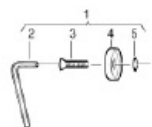


Grease refill
10 ml
4080 1099 80



Allen key
4 mm
0902 0112 00

Locking kit spindle
4150 1786 81



Locking kit
4170 1188 91

Elenchi di parti di ricambio, disegni quotati, viste esplose, istruzioni di manutenzione e così via.



Di seguito è possibile trovare i collegamenti all'applicazione Atlas Copco ServAid dove sono presenti gli elenchi delle distinte base, le istruzioni sul prodotto e un collegamento all'archivio dei disegni quotati in 2D e 3D in formato PDF, DXF ed IGS.

[Elenchi delle parti di ricambio con viste esplose](#)

[Istruzioni sul prodotto](#)

[Disegni quotati](#)

Atlas Copco Service



Leader nella gestione degli utensili per l'industria, Atlas Copco Service rappresenta un metodo comprovato per ridurre i costi di produzione. I risparmi che potete attendervi dal programma di manutenzione dipendono dal tipo di produzione. Vengono presi in considerazione diversi fattori, tra cui: linea di assemblaggio, lavoro in postazioni fisse, frequenza di utilizzo degli utensili, tipi di utensili, applicazioni e ambiente di lavoro.

Repair Service



A causa della crescente domanda di riduzione del tempo di fermo macchina da parte dei nostri clienti, concentriamo la nostra attenzione su officine specializzate in grado di effettuare riparazioni rapide e revisioni complete nel modo più conveniente possibile. A tale scopo, disponiamo di una grande quantità di parti di ricambio in stock, migliorata con dispositivi di fabbrica e attrezzature di test allo scopo di migliorare la nostra efficienza. Grazie a tutto questo ed a meccanici qualificati dedicati a specifici modelli di utensili, siamo riusciti a limitare i tempi di esecuzione e abbiamo migliorato la qualità di ciascuna riparazione. Dopo l'uso tutti gli utensili vengono rigorosamente testati in base alle specifiche Atlas Copco.

Ulteriori informazioni su Repair Service

Atlas Copco ToolScan



Il report Atlas Copco ToolScan™ informa l'utente sullo stato degli utensili pneumatici e sulla fornitura di aria per ogni stazione di lavoro. Questo servizio viene eseguito da un tecnico altamente qualificato e interessa le seguenti aree: Un report informa sullo stato della fornitura di aria e degli utensili e include consigli per

AirScan della fornitura di aria per ogni stazione di lavoro.

Controllo di stato e prestazioni degli utensili

È possibile aggiungere altri servizi.

eventuali miglioramenti. È quindi possibile decidere, insieme al proprio team, il passo successivo senza accordi vincolanti.

Ulteriori informazioni su Atlas Copco ToolScan™

Energy Efficiency Audit



A causa di perdite ai sistemi dell'aria compressa, viene persa un'enorme quantità di energia. Perdite di capacità fino al 20% sono normali in diverse installazioni. Durante l'esecuzione del servizio Energy Efficiency Audit, Atlas Copco controlla la pressione statica e dinamica degli utensili pneumatici sulla linea. La caduta di pressione viene misurata e documentata, inoltre viene eseguita un'ispezione visiva del sistema dell'aria. In base alle informazioni acquisite e utilizzando il calcolatore dell'efficienza energetica, Atlas Copco consiglia l'installazione corretta in termini di accessori della linea d'aria e diversi altri aspetti.

Ulteriori informazioni su Energy Efficiency Audit

Manutenzione preventiva



Come per tutti gli altri macchinari, anche gli utensili elettronici industriali Atlas Copco devono essere sottoposti a interventi di manutenzione regolari affinché mantengano inalterate prestazione ed affidabilità. Sono disponibili diversi tipi di contratto, in base alle specifiche esigenze. Offriamo interventi di manutenzione sul posto, non sul posto o una combinazione tra i due.

Ulteriori informazioni sulla Manutenzione preventiva

Full Coverage Service



Il nostro servizio Full Coverage consente di mantenere i vostri utensili elettronici nelle migliori condizioni operative e vi offre un budget fisso per la manutenzione di tutti gli utensili. È possibile aggiungere altri servizi. Per sviluppare il programma di manutenzione ottimale per la vostra specifica attività, affidatevi al nostro innovativo processo ToolScan RCM.

Il servizio Full Coverage include:

- Riparazione, parti incluse
- Calibrazione
- Programma di manutenzione preventiva
- Opzioni on-site/off-site
- È possibile aggiungere altri servizi

Ulteriori informazioni sul servizio Full Coverage

Soluzioni di outsourcing



Mettiamo a vostra disposizione la nostra vasta esperienza nelle soluzioni di outsourcing e le nostre attuali 75 e più officine on-site. Di seguito sono riportati alcuni esempi dei servizi che offriamo: Ulteriori informazioni sulle Soluzioni di outsourcing

- Manutenzione preventiva, riparazione e calibrazione di tutti gli utensili di qualsiasi marchio e tipo.
- Supporto per l'installazione e l'avviamento.
- Sistema di gestione dell'assistenza, tra cui lo sviluppo di indicatori della performance.
- Supporto per linea e processo.
- Utensili/attrezzature di backup e gestione delle parti di ricambio.
- Altre richieste dei clienti.

Accessori



420000

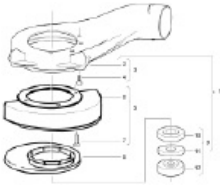


1

Grease gun kit
 Gun + Grease 60 ml urethyn GE
 00
 0909 1002 90



MultiFlex
 Swivelling type, BSP
 8202 1350 24



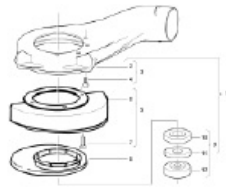
Flange nut set
 3780 2799 50

Suction cap compl.
 With brush
 3780 2675 00

Washer
 4175 0879 80

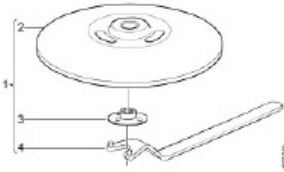
Flange washer
 5/8"
 4175 0893 00

Hose
 15 m Ø38
 4150 1532 91



Wheel guard, compl.
 3780 2726 50

Backing pad compl.
 7" backing pad with UNC 5/8"
 thread
 4170 1192 90

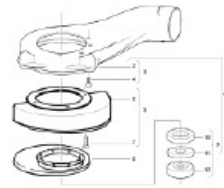


Backing pad
 Ø 180
 3780 2710 60

Spacer
 9 mm
 3780 2721 50

Spacer
 10 mm
 3780 2721 60

Productivity kit
 MIDI Optimizer F/RD EQ10-T16
 8202 0850 12

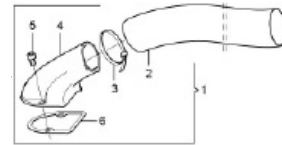


Suction cap
 3780 2500 10

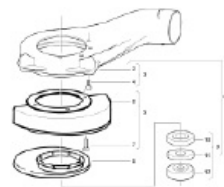
Flange washer
 UNC 5/8"-11
 3780 2726 70



Flange washer compl.
 3780 2799 50



Exhaust duct, compl.
 4150 2049 90



Dust extraction kit
 Ø180 mm depressed centre wheel
 3780 4093 41

Informazioni di sicurezza





Al fine di utilizzare gli utensili in maniera sicura, leggere e osservare sempre tutte le Informazioni di sicurezza e le Istruzioni sul prodotto. È necessario osservare in ogni momento tutte le norme di sicurezza stabilite dalle leggi locali, riguardanti l'installazione, il funzionamento e la manutenzione.

[Informazioni di sicurezza](#)

[Istruzioni sul prodotto](#)